



**АДМИНИСТРАЦИЯ ЛЕНИНСКОГО РАЙОНА**



**ОАО «ТУЛЬСКАЯ РЕГИОНАЛЬНАЯ КОРПОРАЦИЯ  
РАЗВИТИЯ ГОСУДАРСТВЕННО-ЧАСТНОГО ПАРТНЕРСТВА»**



**УПРАВЛЯЮЩАЯ КОМПАНИЯ  
ОАО «РОСЖИЛСТРОЙКОРПОРАЦИЯ»**

# **ИНДУСТРИАЛЬНЫЙ ПАРК «ПРОМИНВЕСТ»**

**ДЛЯ МАЛОГО И СРЕДНЕГО БИЗНЕСА**

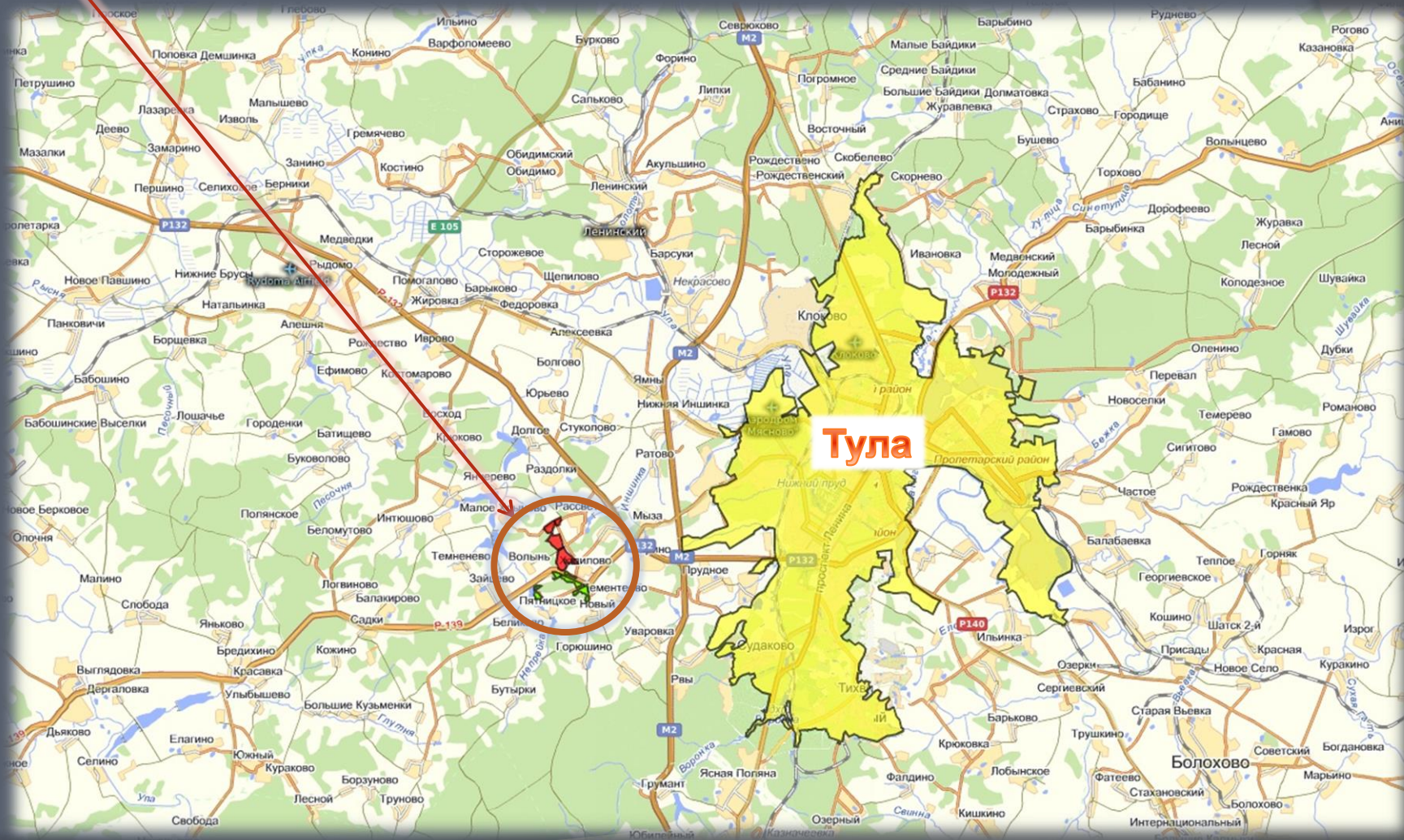
**В ЛЕНИНСКОМ РАЙОНЕ ТУЛЬСКОЙ ОБЛАСТИ**

# ВОЗМОЖНОСТЬ СОЗДАНИЯ ИНДУСТРИАЛЬНОГО ПАРКА «ПРОМИНВЕСТ»

*определяется:*

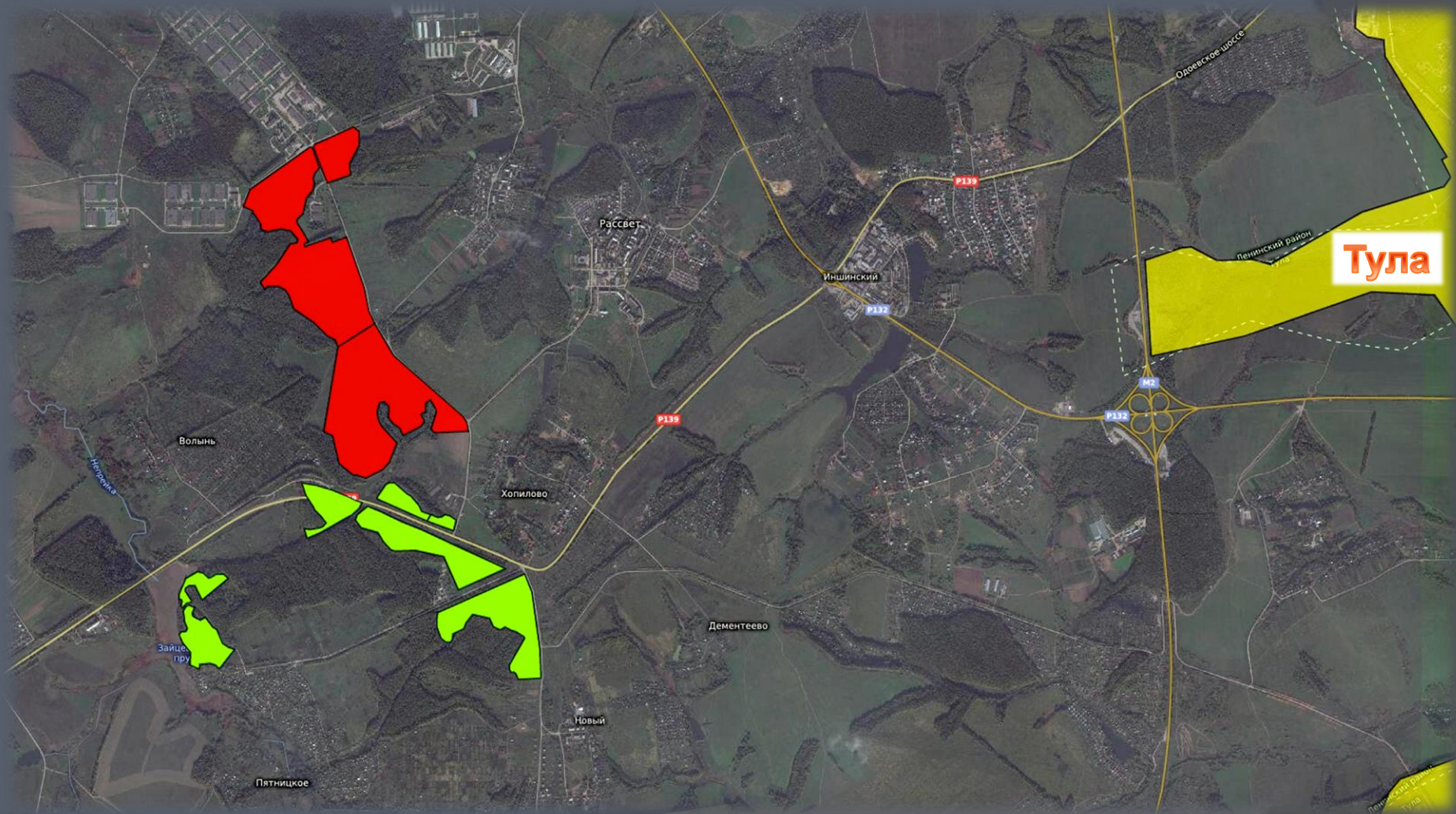
- устойчивым развитием промышленности Тульской области
- необходимостью выноса промышленной зоны за пределы г. Тулы
- создание условий для развития новых инновационных производств
- удобным географическим и транспортным расположением:
  - близость к областному центру г. Тула– 6 км,
  - наличие автомобильной федеральной трассы М-2 'Крым' от Москвы на Харьков, Днепропетровск, Симферополь, Алушту, Ялту через Тулу, Орел, Курск, Белгород.
  - наличие свободной площади более 140 Га, рядом с которой проходят сети с необходимыми коммуникациями.

# МЕСТО РАСПОЛОЖЕНИЕ ИНДУСТРИАЛЬНОГО ПАРКА «ПРОМИНВЕСТ»





# МЕСТОРАСПОЛОЖЕНИЕ ИНДУСТРИАЛЬНОГО ПАРКА «ПРОМИНВЕСТ»





# ИНДУСТРИАЛЬНЫЙ ПАРК «ПРОМИНВЕСТ»









# УПРАВЛЯЮЩАЯ КОМПАНИЯ

ООО «Проминвест»

Уставный капитал:

- 420 млн. руб.

Участие государства:

ОАО «Тульская региональная корпорация развития государственно-частного партнерства»

- Гарантии обеспечения инфраструктурой

Генеральный застройщик:

- МВК-Строй – г. Санкт-Петербург.



СТРОИТЕЛЬНАЯ ГРУППА  
**МВК**  
с т р о и

  
БЫСТРОЕ ЗДАНИЕ

 **Lindab**

ОФИЦИАЛЬНЫЙ ПАРТНЕР СТРОИТЕЛЬ

ПРОФЕССИОНАЛЬНОЕ СТРОИТЕЛЬСТВО БЫСТРОВОВОЗВОДИМЫХ ЗДАНИЙ ИЗ МЕТАЛЛИЧЕСКИХ КОНСТРУКЦИЙ ДЛЯ ВАШЕГО БИЗНЕСА



# ИНДУСТРИАЛЬНЫЙ ПАРК «ПРОМИНВЕСТ»

## Спецификация:

- Общая площадь участка 139,96 Га
  - Промышленность: 90,75 Га
    - 68 Промышленных зданий – 205 000 кв.м
    - 4 Контрольно-пропускных пункта
    - Прочие сооружения – 800 кв.м
  - ИЖС – 49,21 Га
    - 165 малоэтажных домов – 128 700 кв.м
    - 22 коммерческих, социальных объектов – 23 900 кв.м
    - 2 водоема, 1 стадион, 8 парков
- Планировка участков до 3 Га
- Объем инвестиций: 9 млрд. руб.
- Число мест для трудоустройства - 2 000
- Планируемое население - 4 000 чел.
- Налоги: 130 млн. руб в год

# ИНДУСТРИАЛЬНЫЙ ПАРК





# ЦЕЛЬ ПРОЕКТА

Промышленные парки создаются в целях формирования механизмов эффективного удовлетворения спроса инвесторов на площадки, подготовленные к размещению объектов инновационной сферы, промышленности, логистики и сопутствующего сервиса, повышения качества жизни населения, сглаживания дифференциации в уровнях развития муниципальных образований субъектов РФ посредством улучшения инвестиционного и инновационного климата, обеспечения занятости трудоспособного населения монопрофильных территорий и создания условий для разворачивания на базе промышленных парков конкурентоспособных промышленных производств и сопутствующего сервиса.

Основными задачами, решаемыми при создании промышленных парков, являются:

- обеспечение сбалансированности, пропорциональности и комплексности социально-экономического развития субъекта РФ;
- содействие активной диверсификации моногородов субъекта РФ;
- поддержка в проведении модернизации и реструктуризации градообразующих предприятий монопрофильных муниципальных образований в целях повышения их рентабельности и конкурентоспособности;
- обеспечение стабильности условий инвестиционной деятельности в течение всего периода создания инфраструктуры и обустройства промышленного парка;
- сглаживание дифференциации в уровнях развития муниципальных образований субъектов РФ, создание условий для повышения благосостояния населения;
- обеспечение благоприятных условий для развития малого и среднего предпринимательства на территории субъектов РФ.

# ОСНОВНЫМИ ПРИНЦИПАМИ, ИСПОЛЬЗУЕМЫМИ ПРИ СОЗДАНИИ ПРОМЫШЛЕННЫХ ПАРКОВ, ЯВЛЯЮТСЯ:

- рациональность использования научно-промышленного потенциала субъекта РФ, земельных, природных и трудовых ресурсов;
- необходимость обеспечения сбалансированности, пропорциональности и комплексности социально-экономического развития субъекта РФ;
- социальное партнерство в сфере труда работников (представителей работников), работодателей (представителей работодателей), органов государственной власти субъекта РФ и органов местного самоуправления;
- разграничение полномочий и ответственности всех участников процесса создания промышленных парков;
- частно-государственное партнерство;
- Обеспечение стабильности условий инвестиционной деятельности в течение всего периода создания инфраструктуры и обустройства промышленного парка;
- эффективность для бюджета субъекта РФ и и бюджетов соответствующих муниципальных образований;
- сохранение и улучшение качества окружающей среды в субъекте РФ.



# КОНТАКТНАЯ ИНФОРМАЦИЯ

- ООО «Проминвест»
- Россия, г. Тула, пр-т Ленина 90, офис 210.
- +7 (4872) 25-18-20